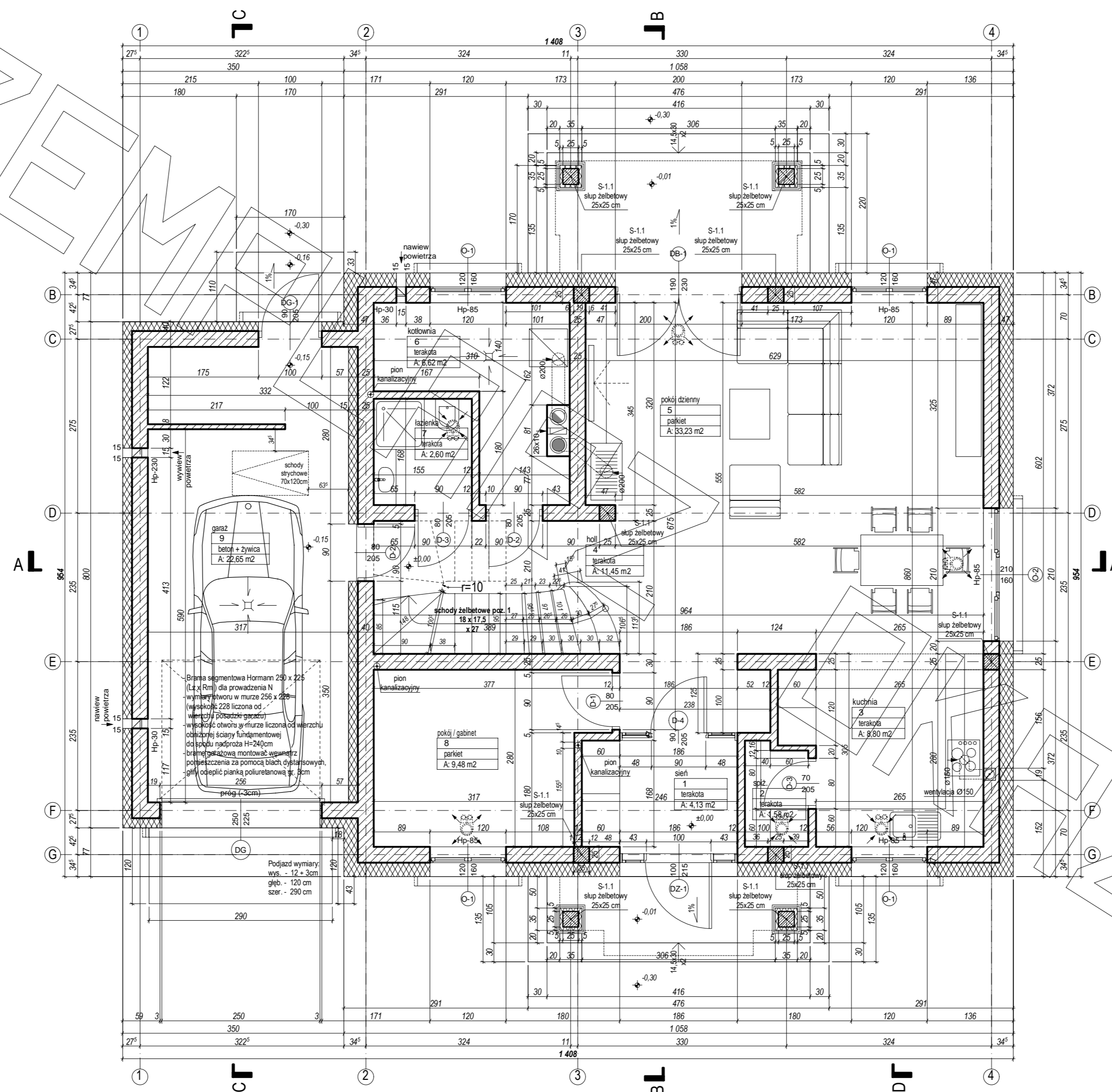
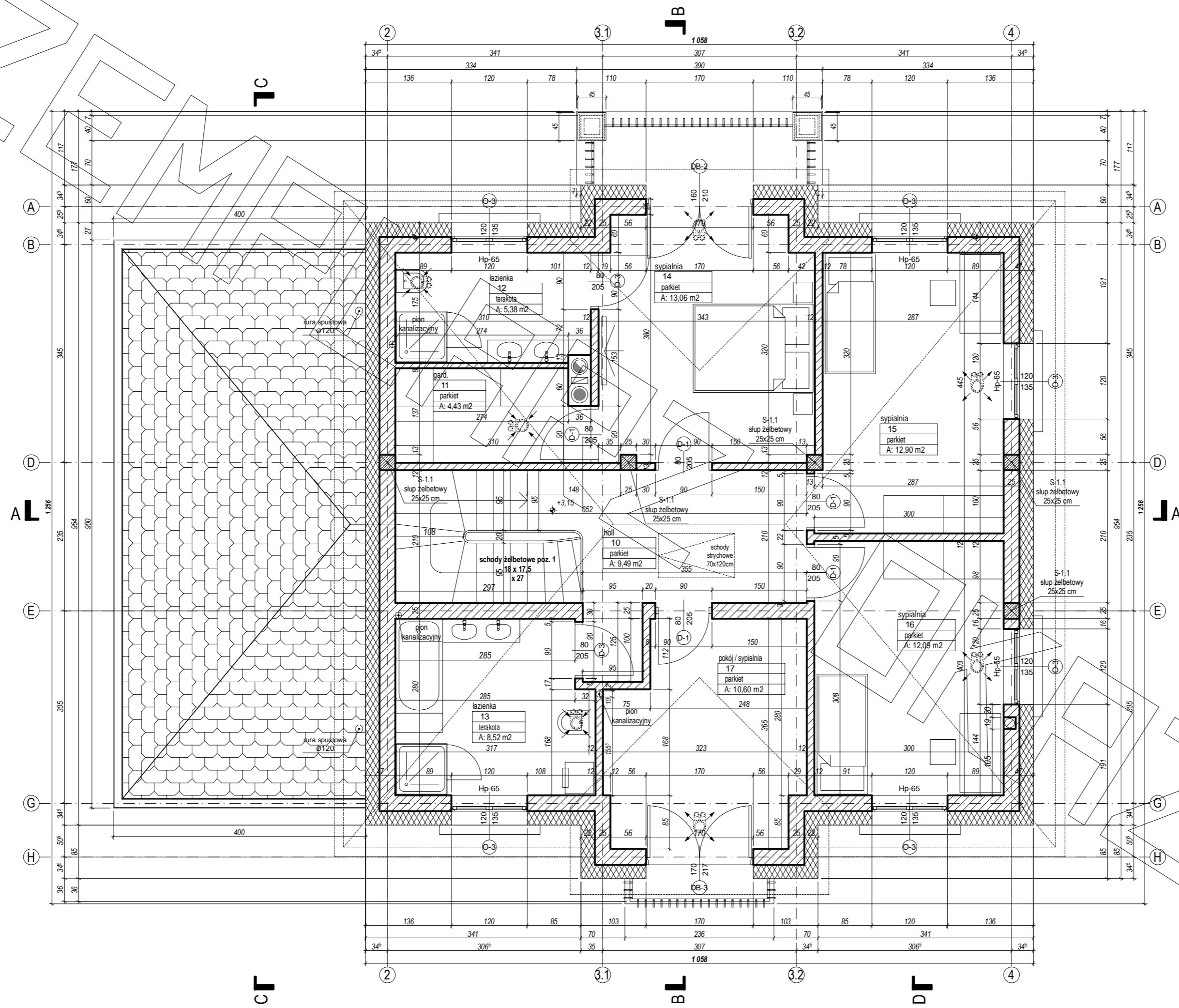


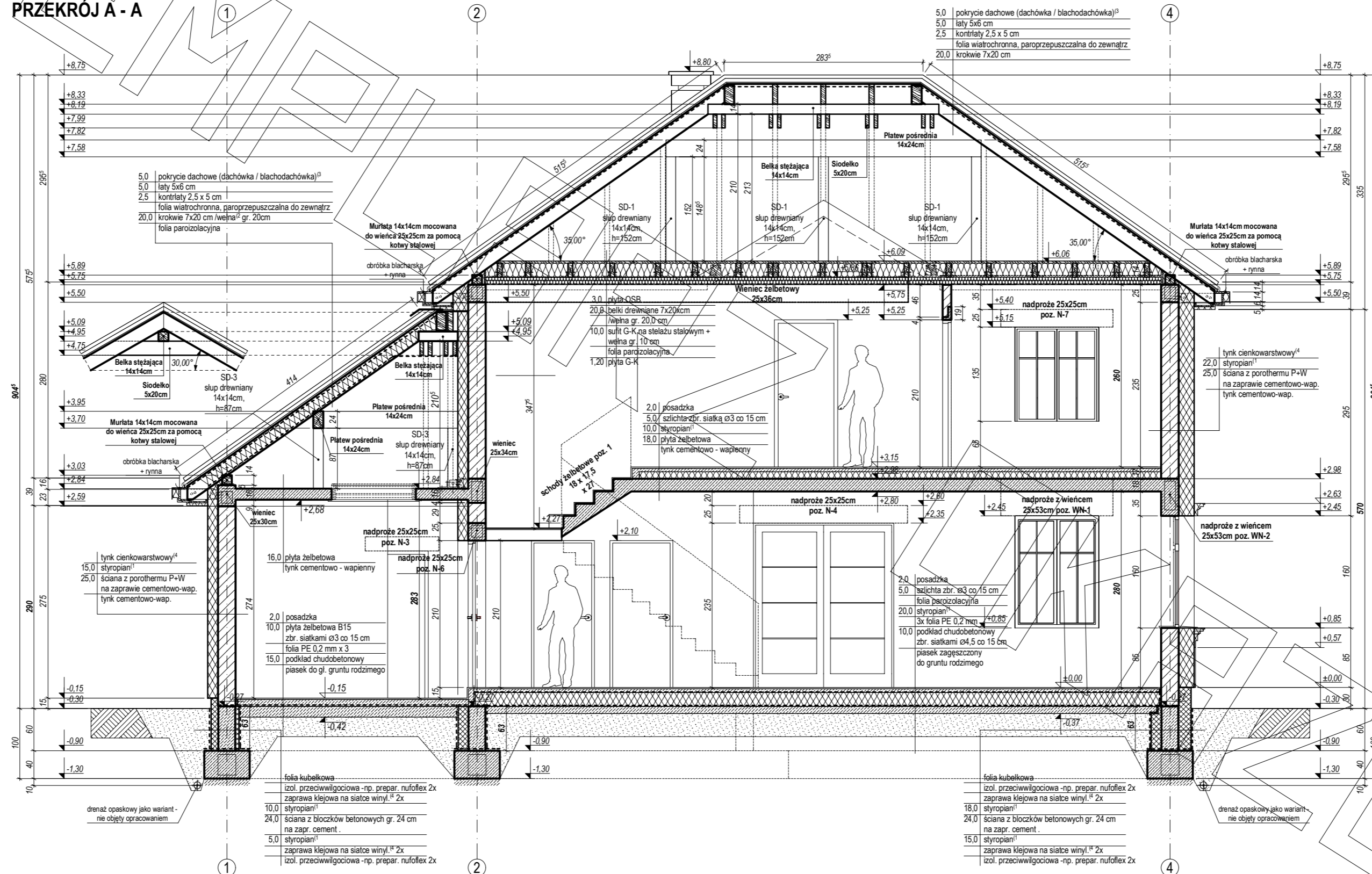
# RZUT PARTERU



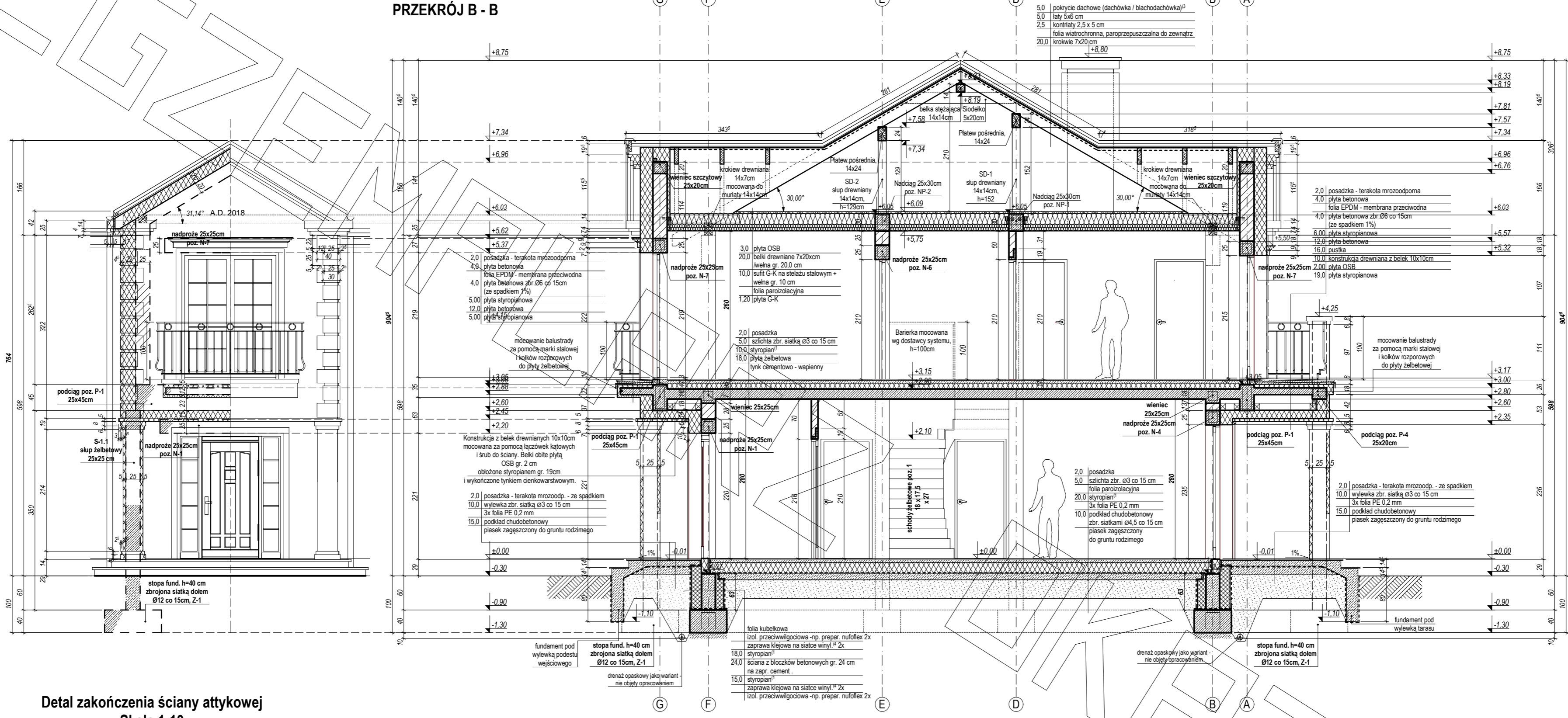
# RZUT PIĘTRA



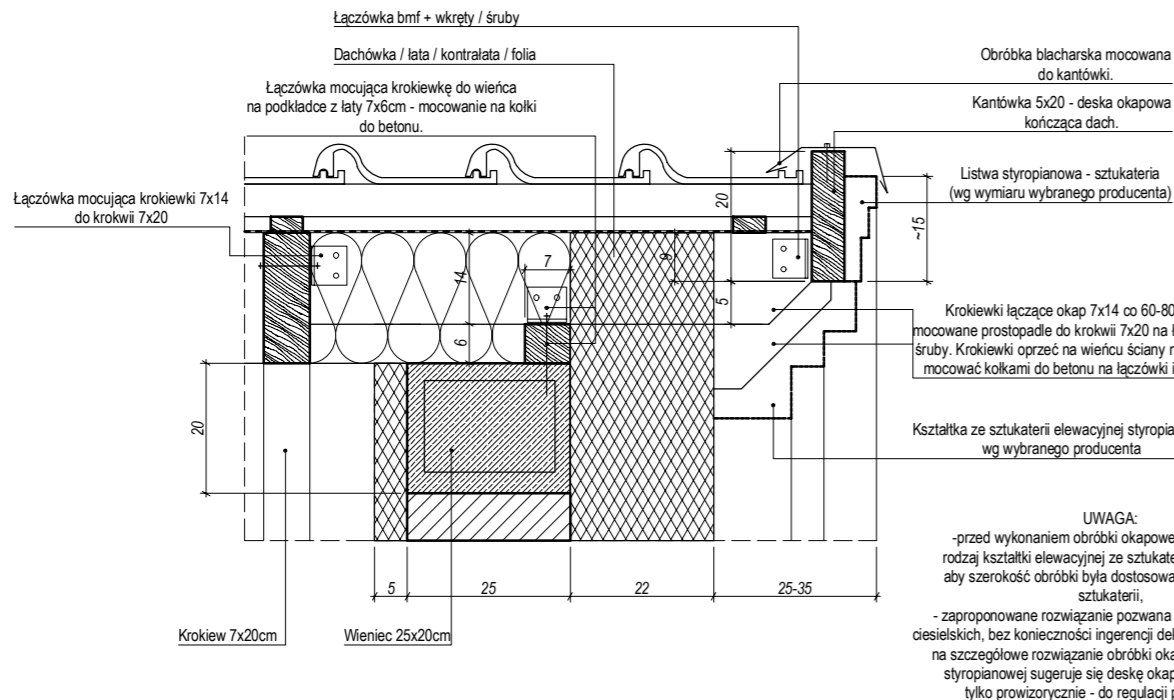
## PRZEKRÓJ A - A



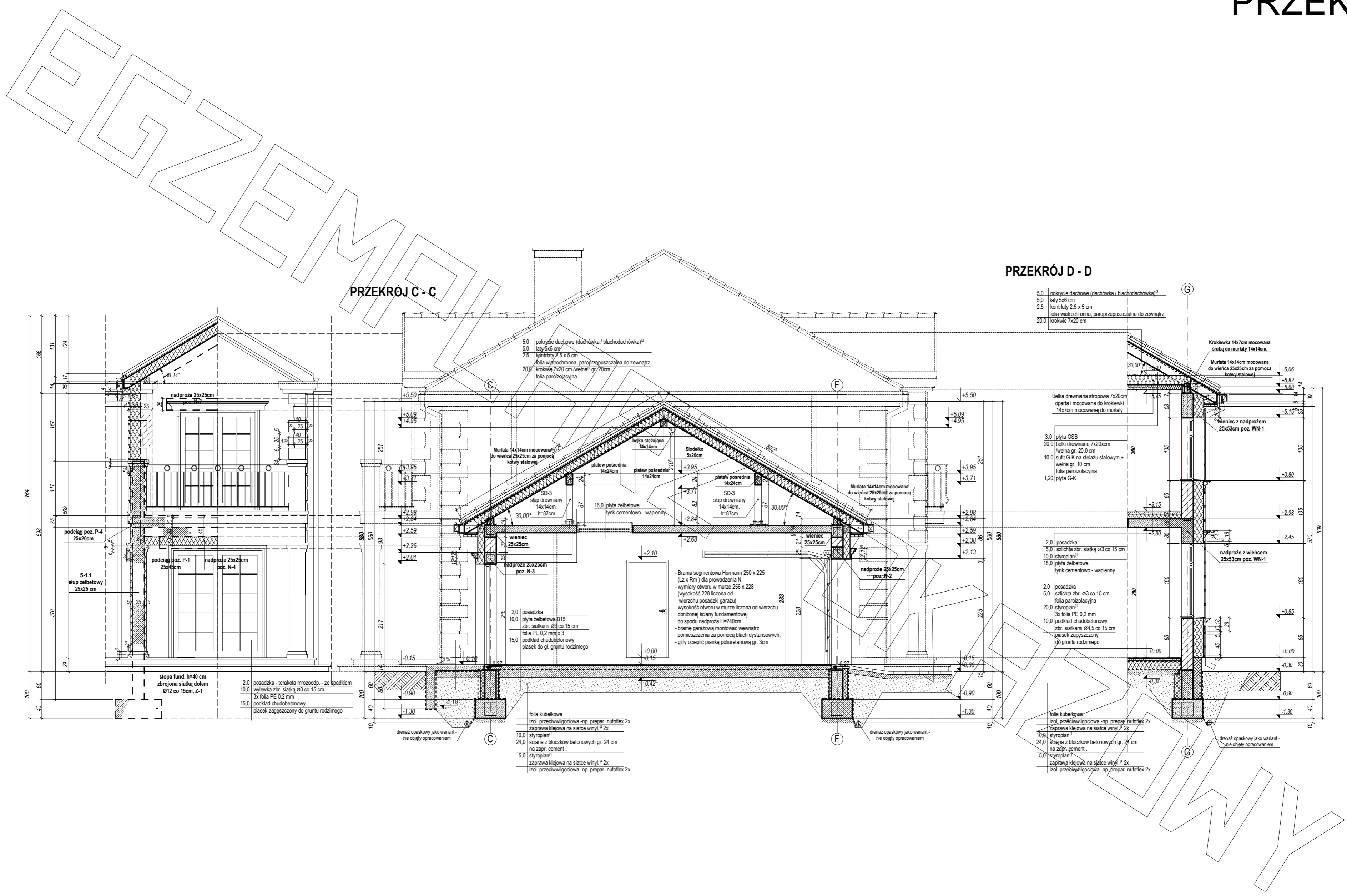
PRZEKRÓJ B - B



Detal zakończenia ściany atkowej  
Skala 1:10



UWAGA:  
- przed wykonaniem obróbki okapowej należy wybrać rodzaj kształtki elewacyjnej ze sztukaterii styropianowej, aby szerokość obróbki była dostosowana do szerokości sztukaterii,  
- zaproponowane rozwiązanie pozwana na wykonanie prac ciesielskich, bez konieczności ingerencji dekarza, lecz z względu na szczegółowe rozwiązanie obróbki okapowej + sztukaterii styropianowej sugeruje się deskę okapową zamocować tylko przewidywanie - do regulacji przez dekarza



PRZEKRÓJ C - C

PRZEKRÓJ D - D

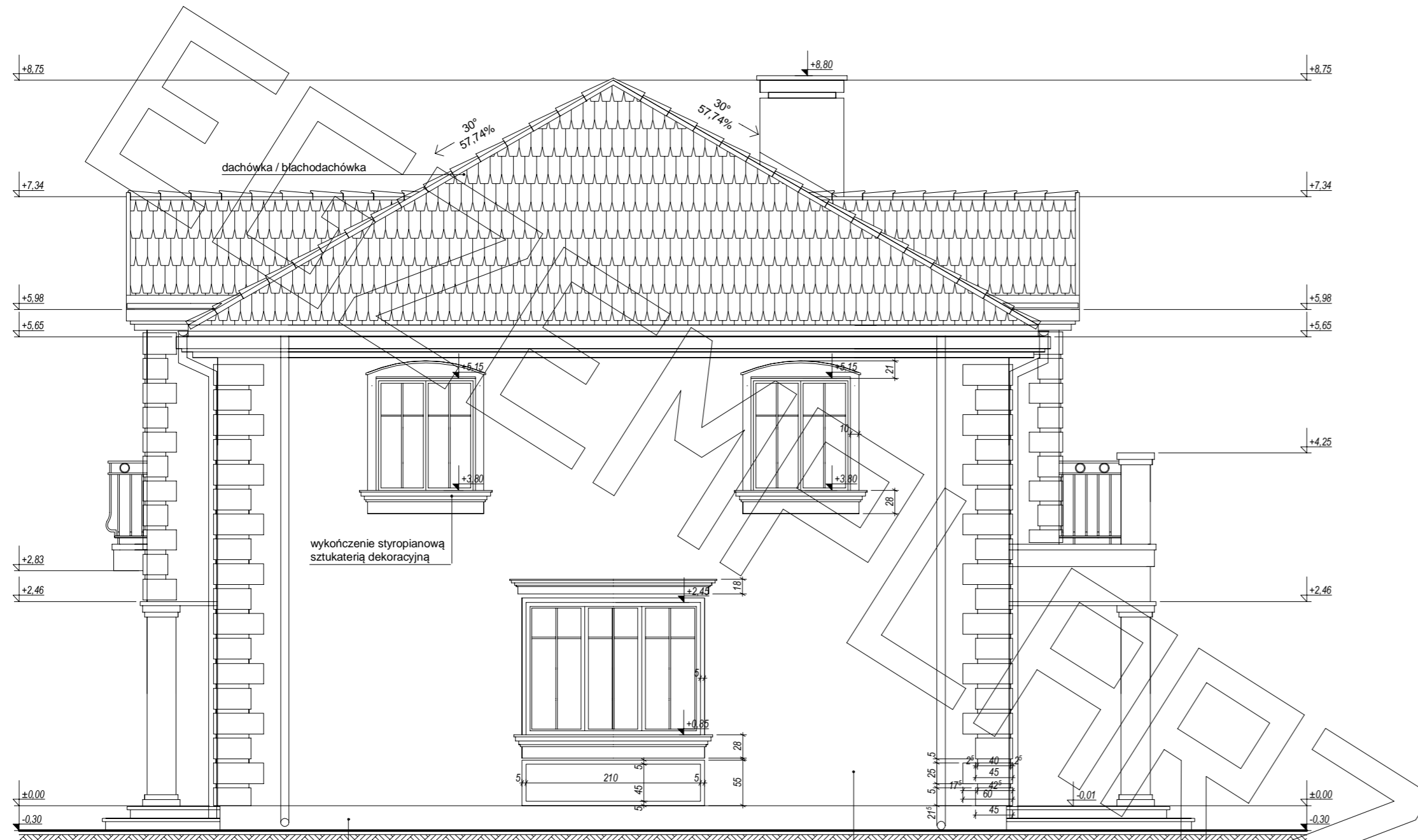
- 5.0 pokrycie dachowe (dachówka / blachodachówka)<sup>2</sup>
- 5.0łaty 5x6 cm
- 2.5 kontrłaty 2,5 x 5 cm
- folia wiatrochronna, paroprzepuszczalna do zewnątrz
- 20.0 krokiew 7x20 cm

- 2.0 posadzka - terakota mrozoodp. - ze spadkiem
- 10.0 wyłewka zbr. siatka  $\phi 3$  co 15 cm
- 3x folia PE 0.2 mm
- 15.0 podkład chudebetonowy
- piasek zagęszczony do gruntu rodzimego

- folia kubelkowa
- izol. przeciwwilgociowa -np. prepar. nufoliflex 2x
- 10.0 styropian<sup>1</sup>
- 24.0 ściana z bloczków betonowych gr. 24 cm
- na zapr. cement.
- 5.0 styropian<sup>1</sup>
- zaprawa klejowa na siatce winył.<sup>2</sup> 2x
- izol. przeciwwilgociowa -np. prepar. nufoliflex 2x

- folia kubelkowa
- izol. przeciwwilgociowa -np. prepar. nufoliflex 2x
- zaprawa klejowa na siatce winył.<sup>2</sup> 2x
- 10.0 styropian<sup>1</sup>
- 24.0 ściana z bloczków betonowych gr. 24 cm
- na zapr. cement.
- 5.0 styropian<sup>1</sup>
- zaprawa klejowa na siatce winył.<sup>2</sup> 2x
- izol. przeciwwilgociowa -np. prepar. nufoliflex 2x

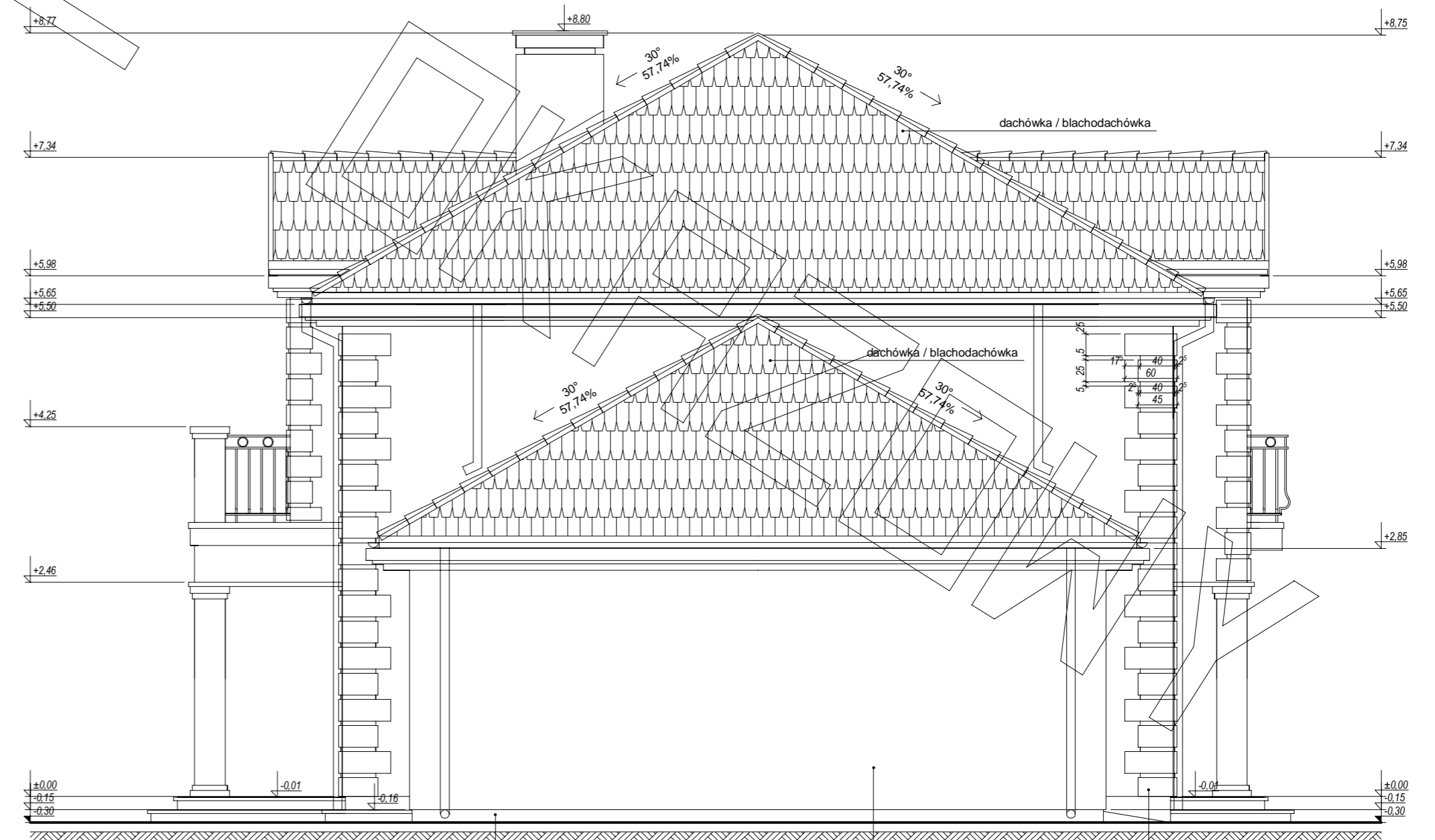




elevacja boczna :

wykończenie tynkiem  
żywiczy (marmolit)

tynk  
cienkowarstwowy #



elevacja boczna :

wykończenie tynkiem  
żywiczy (marmolit)

tynk  
cienkowarstwowy #

wykończenie styropianową  
sztukaterią dekoracyjną