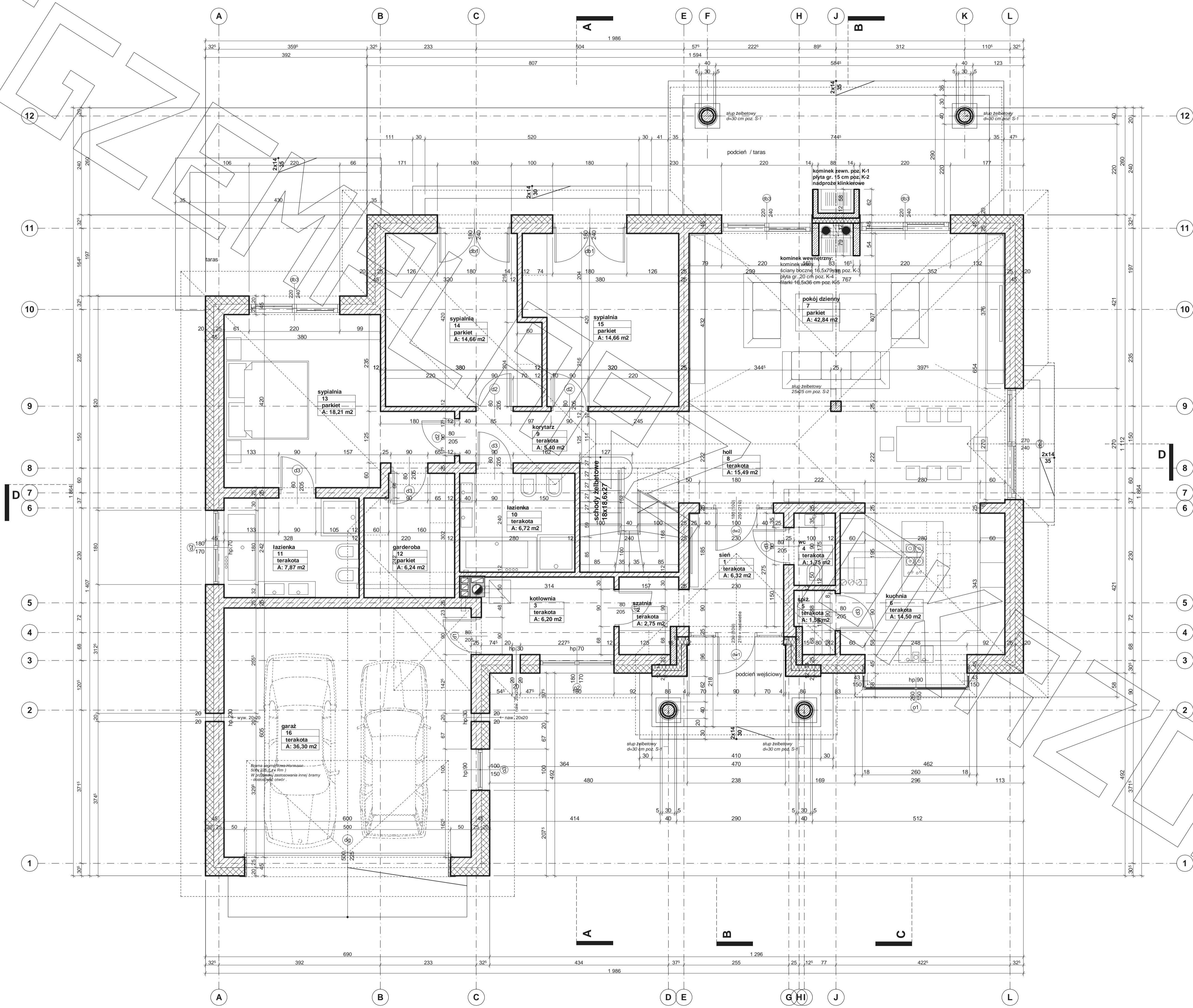


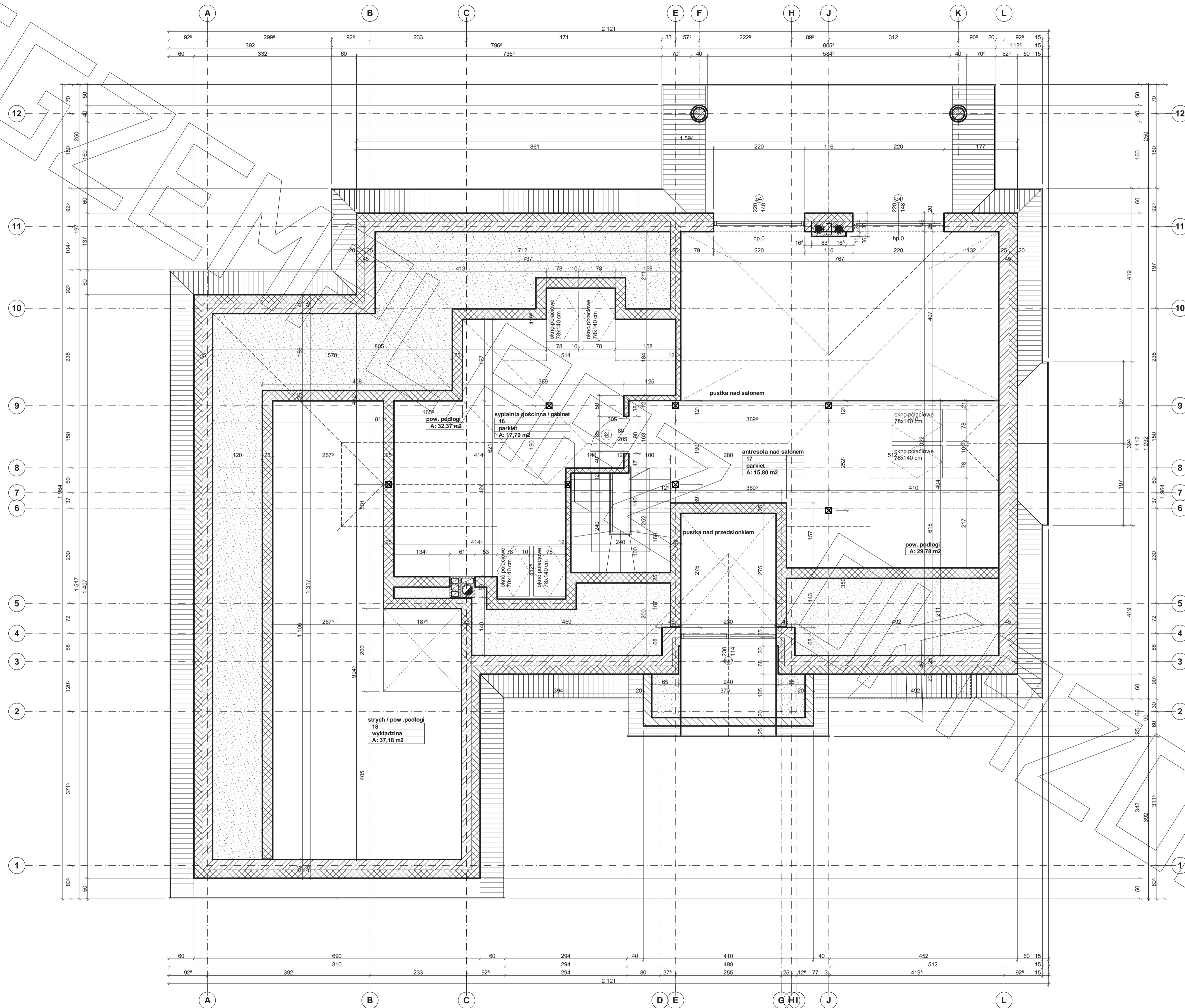
# RZUT PARTERU



- Uwagi :
- wymiary otworu bramy garażowej 250x225cm
  - brame garażową montować wewnątrz pomieszczenia za pomocą kotew dystansowych
  - gładź otworu bramy garażowej docięcić styropianem gr. 5cm
  - w przypadku montażu innej bramy garażowej dostosować wielkość otworu i sposób montażu do wymogów producenta
  - pozycje konstrukcyjne - patrz opracowanie konstrukcyjne
  - Z.N. - zawór wentylacyjny nawiewny zamontowany w suficie pomieszczenia - patrz opracowanie instalacji
  - Z.W. - zawór wentylacyjny wyciągowy zamontowany w suficie pomieszczenia - patrz opracowanie instalacji



# RZUT PODDASZA



Uwagi:  
 - przed złożeniem zamówienia belek stropowych wszystkie długości należy zweryfikować na budowie  
 - pozycje konstrukcyjne - patrz opracowanie konstrukcyjne  
 - drewniana konstr. ścian szkieletowych nie została uwzględniona w zestawieniu materiałowym



